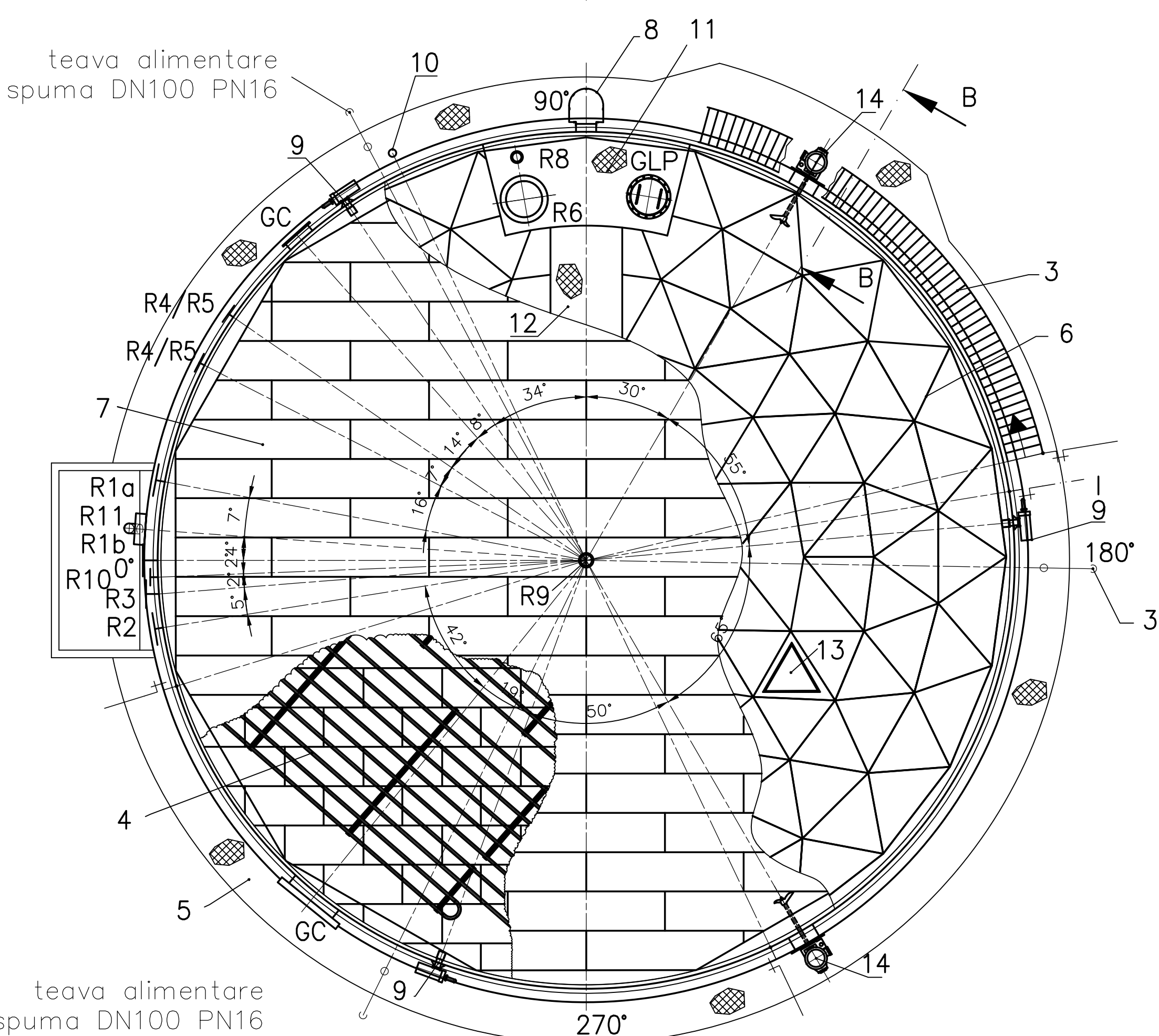
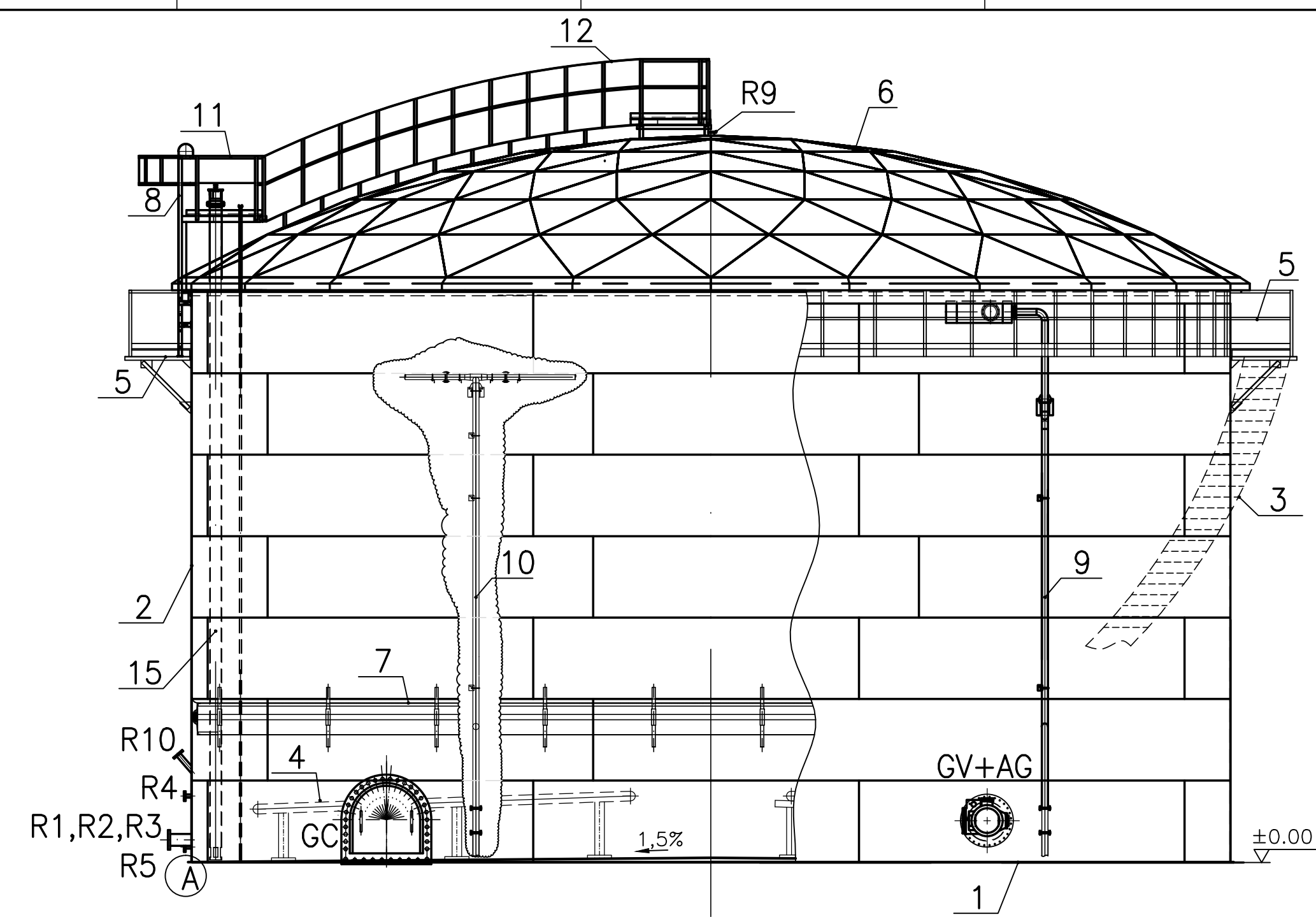


ACEST DOCUMENT ESTE PROPRIETATEA SOCIETATII ELLIS'92 S.R.L.-PROIECT. IN CONSECUTA, FIRMA ARE DREPTUL EXCLUSIV DE FOLOSIRE A DESENULUI SAU DE OPERARE A EVENTUALELOR MODIFICARI DIN CAMPIUL ACESSIBIL.



CONDITII TEHNICE			
BAZA DE PROIECTARE		API650,SR EN14015;NTR10536,C220-85,STAS 6578-78	
MATERIALE	TABLE FUND	INEL PERIFERIC	S235J2
		PANOU CENTRAL	S235JR
	TABLE MANTA		S235J2
	TABLE DOMA SI MEMBRANA		AI
	PROFILE		S235JR
PRESIUNEA DE PROBA		HIDROSTATICA (PRIN UMLERE CU APA)	
EXECUTIE IN UZINA	CONSTRUCTIE METALICA	A614U-CSE	
	DOM SI MEMBRANA	A614U-Sp-DM	
EXECUTIE PE SANTIER	MANTA SI FUND	A614U-CSE	
IMBINARI SUDATE FUND	CLASA DE CALITATE	B, CONF. C150-99	
	CLASA DE ABATERI LIMITA	mijlocie	
IMBINARI SUDATE	CONSTRUCTIE METALICA	C, CONF. C150-99 si A614U-CSE	
EXECUTIE MONTAJ		CONF. PROIECT A614U-00 SI C 220-85	
MASURATORI , VERIFICARI , INCERCARI		CONF. PROGRAM DE CONTROL AL CALITATII A586U-PC	

DETALII TEHNICE CONSTRUCTIVE		CARACTERISTICI TEHNICE	
DENUMIRE	CARACTERISTICI	DENUMIRE	CARACTERISTICI
FUND	panou central Inel periferic	TIPUL REZERVORULUI	CILINDRIC, CU AXA VERTICALA DOM SI MEMBRANA PLUTITOARE
MANTA	Tip constructiv	PRODUSUL DEPOZITAT	TITEI
	Numar de virole	TEMPERATURA DE DEPOZITARE	AMBIANTA
	Inaltimea unei virole	PRESIUNEA DE LUCRU	ATMOSFERICA
	Tronsonare manta	SUPRAPRESIUNEA MAXIMA	150 mmCA
		VACUUM MAXIM	40 mmCA
		DIAM. EXTERIOR LA PRIMA VIROLA	19100mm
CAPAC	Tip constructiv	LA PARTEA CILINDRICA	10500mm
	Capriori	MAX. LA CAPAC	11500mm*
INTERIOR	Membrana plutitoare	CAPACITATEA UTILA	2500mc

TABELUL RACORDURILOR PE REZERVOR					
SIMBOL RACORD	DN	PN	FUNCTIA	buc	DESEN
R1a	250	16	IESIRE PRODUS	1	A614U-R1(R2)
R1b	250	16	IESIRE PRODUS	1	A614U-R1(R2)
R2	250	16	INTRARE PRODUS	1	A614U-R1(R2)
R3	150	16	SCURGERE DE FUND	1	A614U-R3
R4	50	25	INTRARE ABUR JOASA PRESIUNE	4	A614U-01-18
R5	25	25	IESIRE CONDENS JOASA PRESIUNE	4	A614U-01-18
GV	600	16	GURA VIZITARE	2	A614U-GV
GC	-	-	GURA CURATARE	1	A614U-GC
GLP	200	6	GURA DE LUAT PROBE	1	A614U-GLP
R6	12"	16	RACORD RADAR SAAB	1	
R7	63/4"	-	eliminat la solicitarea beneficiarului	1	
R8	G1 1/2"	25	RACORD RADAR VEGA	1	
R9	-	-	AERISIRE	1	ACHIZITIONATA CU DOMUL
R11	200	-	RACORD PREAPLIN	1	A614U-11.00
APARATE MONTATE PE REZERVOR					
R10	25	40	TERMOMETRU BIMETAL	1	A614U-Sp-TB
AG	-	-	AGITATOR (montat pe gura de vizitare)	2	A614U-Sp-AG

## NOTE

REZERVORUL NOU PROIECTAT SE VA POZITIONA PE ACEEASI LOCATIE CU REZERVORUL DEMOLAT IAR RACORDURILE DE PE MANTA VOR FI PE ACEEASI AXA CU CONDUCTELE EXISTENTE

## NOTE

- Prezentul desen serveste la executarea in constructie noua a rezervorului cu capac tip dom si membrana plutitoare interioara (ce urmeaza a fi utilizat pentru depozitare titei).
- In cazul in care domul care se va achizitiona nu va avea prevazute guri de ventilatie, ventilatia spatiului interior dintre doma si membrana plutitoare interioara se va face in concordanta cu precizarile API Std.650, Appendix H(H.6.2).
- Se vor monta radial, pe circumferinta rezevorului, in partea superioara, 12 guri de ventilare cu sectiunea de 400/400mm.
- Racordul pentru radar SAAB cu teava de linistire DN300, radar VEGA cu teava de linistire DN50,gura de luat probe DN200 (GLP), platforma de deservire a acestora precum si scara verticala, se vor definitiva dupa primirea documentatiei tehnice de executie si montaj a domei.
- Greutatea rezervorului este aproximativa. Aceasta se va stabili dupa primirea documentatiei pentru dom.
- Scara acces pe dom de pe podetul circular precum si platforma superioara de pe dom se vor achizitiona impreuna cu membrana si domul.

14	Gura de vizitare	A614U-07.00	2			-
13	Lucarna	-	3			-
12	Podet pe dom	-	1			-
11	Platforma pe dom	-	1			-
10	Instalatie racire cu apa	A614PSI-02	1			-
9	Instalatie stingere cu spuma	A614PSI-01	1			-
8	Scara acces pe dom	A614U-06	1			109.4
7	Membrana flotanta din aluminiu	A614U-SP-DM	1			234.0
6	Dom geodesic autoportant din aluminiu	A614U-SP-DM	1			550
5	Podet circular	A614U-05.00	1			41000
4	Serpentina	A614U-04.00	1			120
3	Scara elicoidala	A614U-03.00	2			580
2	Manta rezervor	A614U-02	1			49240
1	Fund rezervor	A614U-01.00	1			21500
	Electrozi	-	-			-
Poz.	Denumirea	Nr.desen sau STAS	Buc	Material	Observatii	Masa kg/buc
Rev.	Descriere	Data	Semnat	Rev.	Descriere	Data
Acest document este proprietatea S.C. ELLIS'92 S.R.L. si nu va fi comunicat fara autorizare						
Intocmit	Verificat	Aprobat	Beneficiar		Denumire proiect	
S.B.	N.R.	A.I.	CONPET SA		DEZAFECTARE REZERVOR R9 TITEI (V=2889 mc) CONSTRUCTIE REZERVOR NOU PENTRU TITEI (V=2500 mc) STATIA DE POMPARE CARTOJAN	
92 ELIS			ANSAMBLU REZERVOR			Nr.: A614U-00-00
arhitectura proiectare inginerie consultanta tehnica			Material:			Scara:1:100
ISO 9001			Masa:38297 kg			Index:A614U-BD/Rev.0
						Data: 04.2017
						Planşa:

125 A2 (743x420)